



POLSKA FEDERACJA HODOWCÓW BYDŁA I PRODUCENTÓW MLEKA

TOP BUHAJE



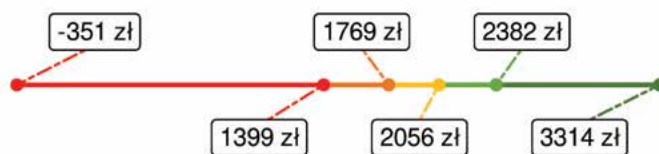
OCENA WARTOŚCI
HODOWLANEJ

2023/2

Najlepsze buhaje odmiany czarno-białej (HO) według Indeksu Ekonomicznego w sezonie oceny 2023.2*

Ranking obejmuje buhaje z nasieniem oznaczonym jako dostępne według stanu na dzień 17.08.2023**

Lp.	Nazwa	Numer	Typ oceny	IE	Dokl. IE	PF	PI PROD	PI POKR	PI PŁOD	LKS	DŁUG	OIP	Firma udostępniająca nasienie
1	GLAX	NL578911629	G	3 314	0,71	166	159	123	105	129	133	5,81	BVS Genetics, INSEMICA, MuuGen Bogumił Sobczyński
2	PRECISION	DE0363341434	G	3 244	0,72	160	138	137	99	145	140	6,00	Andrzej Syczewski, SpermGen Dawid Michalski
3	DYKSTER 3S	NL000597161748	G	3 165	0,70	158	147	127	106	126	128		Andrzej Syczewski
4	SUPERIOR	DE1269727752	G	3 142	0,71	164	142	131	122	136	134	5,74	SHiUZ
5	NORIK	DE0363802031	G	3 115	0,71	157	143	127	106	134	131	5,89	MCB, MCHiRZ
6	Bigpack	DE000364025013	G	3 114	0,70	158	147	119	115	128	132		Intergen
7	STRONG P	NL764917736	G	3 109	0,71	157	139	134	104	133	133	5,83	Andrzej Syczewski, SpermGen Dawid Michalski
8	RUH Follow	DE000364025029	G	3 107	0,67	159	139	131	114	134	137		Intergen
9	Agrar Ranz	DE001270618706	G	3 103	0,71	161	154	122	108	122	129		Andrzej Syczewski, SpermGen Dawid Michalski
10	HMO Sterli	DE000364488451	G	3 086	0,66	166	155	130	102	128	134		Andrzej Syczewski, SpermGen Dawid Michalski
11	SUNRISE	DE0362052128	G	3 077	0,71	156	148	126	92	131	130	5,56	CenterGen
12	Tantzen/Do	DE001306626718	G	3 076	0,66	160	142	128	113	133	134		Andrzej Syczewski, SpermGen Dawid Michalski
13	ZOL BUSZ	PL005450519522	G	3 072	0,66	158	151	116	117	128	123	5,61	WCHiRZ
14	ARIZONA	DE0541733558	G	3 063	0,72	158	146	120	113	125	140	5,46	Andrzej Syczewski, SpermGen Dawid Michalski
15	GIROUD	DE0124167925	G	3 061	0,71	160	142	140	98	134	128	6,01	Andrzej Syczewski, MCHiRZ, SpermGen Dawid Michalski
16	WELCOME-TE	US003229343814	G	3 038	0,70	155	157	108	105	119	123		Intergen
17	RUW CHAMPI	DE000541755166	G	3 036	0,71	156	138	126	114	127	138		Andrzej Syczewski
18	FORINO	DE0956859300	G	3 034	0,72	154	138	123	114	131	131	5,96	Andrzej Syczewski, SpermGen Dawid Michalski
19	ARRIVAL	DE0363494059	G	3 026	0,71	160	154	126	92	127	130	5,56	Intergen
20	DEBO-BOSMAN	PL005506613303	G	3 025	0,64	163	154	124	107	130	124	5,75	MCHiRZ



Indeks Ekonomiczny

Ranking obejmuje buhaje z nasieniem oznaczonym jako dostępne według stanu na dzień 17.08.2023**

Lp.	Nazwa	Numer	Typ oceny	IE	Dokł. IE	PF	PI PROD	PI POKR	PI PŁOD	LKS	DŁUG	OIP	Firma udostępniająca nasienie
1	ZOL BUSZ	PL005450519522	G	3 072	0,66	158	151	116	117	128	123	5,61	WCHIRZ
2	DEBO-BOSMAN	PL005506613303	G	3 025	0,64	163	154	124	107	130	124	5,75	MCHIRZ
3	DANKO BREL	PL005454320711	G	2 969	0,66	151	134	122	116	138	129	5,76	WCHIRZ
4	DANKO CASIO	PL005479611474	G	2 942	0,65	156	142	122	118	128	128	5,92	WCHIRZ
5	ZOL BALIN	PL005504270959	G	2 915	0,66	158	147	120	116	130	123	5,61	WCHIRZ
6	ZOL BEBETO	PL005497019047	G	2 894	0,66	159	138	130	120	136	129	5,80	WCHIRZ
7	BJ CEZAR	PL005446322396	G	2 842	0,66	160	149	131	102	123	127	5,90	WCHIRZ
8	BJ BALANS	PL005446322068	G	2 803	0,65	161	142	134	116	126	129	6,08	WCHIRZ
9	PATRIOTA	PL005427113135	G	2 788	0,66	155	140	126	113	132	122	5,97	SHIUZ
10	PODRYW ET	PL005507859755	G	2 783	0,66	153	136	127	112	131	127	6,00	SHIUZ
11	DANKO BROK	PL005447567666	G	2 756	0,66	150	137	116	117	130	128	5,76	WCHIRZ
12	ZOL BAZYL	PL005497019009	G	2 722	0,66	154	140	127	111	131	119	5,80	WCHIRZ
13	DANKO BARD	PL005454321169	G	2 716	0,66	153	138	122	119	124	133	5,76	WCHIRZ
14	DANKO AGAR	PL005463511162	G	2 712	0,68	149	133	125	115	131	122	5,52	WCHIRZ
15	SUKCES	PL005516568549	G	2 687	0,66	156	142	126	114	124	123	6,19	SHIUZ
16	AMPER G	PL005514311444	G	2 683	0,67	149	134	126	108	128	126	5,92	MCB, MCHIRZ
17	DANKO ALIANS	PL005463511186	G	2 681	0,68	159	141	128	121	126	132	6,22	WCHIRZ
18	SK BATMAN	PL005466077702	G	2 677	0,66	159	138	132	115	131	134	5,70	WCHIRZ
19	DEBO-BOKUR	PL005506613419	G	2 650	0,65	158	141	134	112	127	122	5,72	MCHIRZ
20	REPLAY	PL005507859571	G	2 656	0,66	153	137	124	119	126	126	6,13	SHIUZ

Zakresy wartości Indeksu Ekonomicznego (zł) dostępnych buhajów odmiany HO

(wg stanu na 17.08.2023 r.).

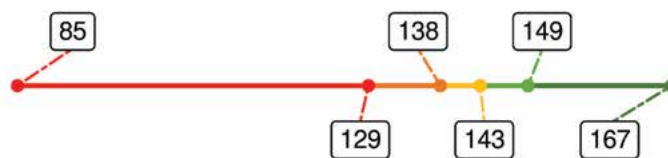
Jeden kolor obejmuje 20% zwierząt.



Najlepsze buhaje odmiany **czarno-białej (HO)** według indeksu PF w sezonie oceny 2023.2

Ranking obejmuje buhaje z nasieniem oznaczonym jako dostępne według stanu na dzień 17.08.2023**

Lp.	Nazwa	Numer	Typ oceny	PF	IE	Dokt. IE	PI PROD	PI POKR	PI PŁÓD	LKS	DŁUG	OIP	Firma udostępniająca nasienie
1	PATTERN	CA13996599	G	167	--	--	157	130	110	115	133	6,10	KONRAD
2	GLAX	NL578911629	G	166	3 314	0,71	159	123	105	129	133	5,81	BVS Genetics, INSEMICA, MuuGen Bogumił Sobczyński
3	HMO Sterli	DE000364488451	G	166	3 086	0,66	155	130	102	128	134		SpermGen Dawid Michalski
4	PORTFOLIO	CA14074704	G	165	--	--	147	139	104	131	131	6,13	KONRAD
5	GLENN	DE0541365201	G	165	3 019	0,72	150	139	100	130	129	5,89	Andrzej Syczewski, MCB, MCHIRZ, SpermGen Dawid Michalski
6	Outtake	DE000364274953	G	165	--	--	141	144	117	122	130		BVS Genetics
7	RAINOW	US3213001132	G	164	--	--	155	124	122	110	128	5,55	TOP GEN
8	COGNAC	CA13848151	G	164	--	--	157	125	110	121	124	5,98	KONRAD
9	SUPERIOR	DE1269727752	G	164	3 142	0,71	142	131	122	136	134	5,74	SHIUZ
10	GIGANTIC	NL653586773	G	164	2 652	0,71	153	136	98	122	124	5,97	WCHIRZ
11	SIETSKESHO	NL000947702601	G	164	2 925	0,67	149	132	116	127	124		SpermGen Dawid Michalski
12	RIDERCUP	US3216569383	G	163	--	--	147	132	116	114	135	5,02	TOP GEN
13	PERKS	CA13996602	G	163	--	--	152	125	117	124	127	5,94	KONRAD
14	MILO	DE0542159326	G	163	2 852	0,71	155	123	115	113	129	5,93	CenterGen
15	3STAR OH F	NL000625655641	G	163	2 679	0,66	149	129	115	117	134		SpermGen Dawid Michalski
16	DEBO-BOSMAN	PL005506613303	G	163	3 025	0,64	154	124	107	130	124	5,75	MCHIRZ
17	ALTAAZURA	US3212150549	G	162	2 755	0,71	157	123	101	125	125	5,82	Alta
18	FORWARD	CA14074644	G	162	--	--	157	114	115	119	132	5,97	KONRAD
19	MANITU	NL573428566	G	162	2 709	0,71	141	136	119	121	133	6,09	Andrzej Syczewski, SpermGen Dawid Michalski
20	ARISTO	DE0363415927	G	162	2 758	0,71	158	123	106	114	123	5,36	CenterGen, Paweł Burzyński Doradztwo Hodowlane



Indeks PF

Tabela 4.

Najlepsze krajowe buhaje odmiany czarno-białej (HO) według indeksu PF w sezonie oceny 2023.2

Ranking obejmuje buhaje z nasieniem oznaczonym jako dostępne według stanu na dzień 17.08.2023**

Lp.	Nazwa	Numer	Typ oceny	PF	IE	Dokt. IE	PI PROD	PI POKR	PI PŁOD	LKS	DŁUG	OIP	Firma udostępniająca nasienie
1	DEBO-BOSMAN	PL005506613303	G	163	3 025	0,64	154	124	107	130	124	5,75	MCHIRZ
2	BJ BALANS	PL005446322068	G	161	2 803	0,65	142	134	116	126	129	6,08	WCHIRZ
3	BJ CEZAR	PL005446322396	G	160	2 842	0,66	149	131	102	123	127	5,90	WCHIRZ
4	DANKO ALIANS	PL005463511186	G	159	2 681	0,68	141	128	121	126	132	6,22	WCHIRZ
5	ZOL BEBETO	PL005497019047	G	159	2 894	0,66	138	130	120	136	129	5,80	WCHIRZ
6	SK BATMAN	PL005466077702	G	159	2 677	0,66	138	132	115	131	134	5,70	WCHIRZ
7	RONALDO ET	PL005473583364	G	159	2 566	0,66	132	147	108	137	128	5,95	SHIUZ
8	ZOL BUSZ	PL005450519522	G	158	3 072	0,66	151	116	117	128	123	5,61	WCHIRZ
9	ZOL BALIN	PL005504270959	G	158	2 915	0,66	147	120	116	130	123	5,61	WCHIRZ
10	BENFICO	PL005473583104	G	158	2 310	0,66	137	139	120	118	123	5,84	SHIUZ
11	DEBO-BOKUR	PL005506613419	G	158	2 650	0,65	141	134	112	127	122	5,72	MCHIRZ
12	SUKCES	PL005516568549	G	156	2 687	0,66	142	126	114	124	123	6,19	SHIUZ
13	KZ HAMILTON	PL005441060972	G	156	2 446	0,66	134	138	111	131	124	5,80	MCB, MCHIRZ
14	HEGEMON	PL005465338521	G	156	2 486	0,65	141	132	114	117	123	5,90	SHIUZ
15	DANKO CASIO	PL005479611474	G	156	2 942	0,65	142	122	118	128	128	5,92	WCHIRZ
16	PATRIOTA	PL005427113135	G	155	2 788	0,66	140	126	113	132	122	5,97	SHIUZ
17	KZ GASTON	PL005441061016	G	155	2 608	0,66	140	131	110	129	117	5,45	MCB, MCHIRZ
18	BJ BLONDI	PL005446322075	G	155	2 155	0,65	144	128	111	115	121	5,97	WCHIRZ
19	KR HELION ET	PL005514104091	G	155	2 571	0,66	147	122	112	124	117	6,09	MCB, MCHIRZ
20	BJ CEZARION	PL005446322297	G	155	2 636	0,66	139	132	110	124	125	5,90	WCHIRZ

Zakresy wartości indeksu PF dostępnych buhajów odmiany HO

(wg stanu na 17.08.2023 r.).

Jeden kolor obejmuje 20% zwierząt.



Tabela 5.

Najlepsze buhaje odmiany **czerwono-białej (RW)** według **Indeksu Ekonomicznego** w sezonie oceny 2023.2*

Ranking obejmuje buhaje z nasieniem oznaczonym jako dostępne według stanu na dzień 17.08.2023**

Lp.	Nazwa	Numer	Typ oceny	IE	Dokt. IE	PF	PI PROD	PI POKR	PI PŁOD	LKS	DŁUG	OIP	Firma udostępniająca nasienie
1	DE OOSTERH	NL000659914259	G	3 078	0,71	158	148	126	97	127	134		Andrzej Syczewski, SpermGen Dawid Michalski
2	FLIGHT RED	NL597120035	G	3 065	0,73	156	139	130	103	138	134	6,01	Andrzej Syczewski, SpermGen Dawid Michalski
3	SPOTLIGHT	DE0541386822	G	2 917	0,71	153	146	121	104	125	125	5,87	Andrzej Syczewski, SpermGen Dawid Michalski
4	Voorhof 3S	DE000771139284	G	2 910	0,71	153	147	121	98	125	128		Andrzej Syczewski
5	GLAMOUR	DE0817865080	G	2 904	0,72	154	144	123	103	130	128	5,36	MCHiRZ
6	FENIX	NL927223795	G	2 733	0,70	153	137	124	116	129	128	5,91	MCB, MCHiRZ
7	HLB Farami	DE000667763499	G	2 723	0,71	159	151	130	96	122	125		Andrzej Syczewski, SpermGen Dawid Michalski
8	SCREAM RED	DE0363787444	G	2 719	0,71	151	137	127	110	124	125	5,95	SHiUZ
9	SPOT RED	DE0771057686	G	2 706	0,72	149	142	122	98	122	127	5,71	CenterGen
10	REFINE-RED	NL597117020	G	2 693	0,73	147	133	115	117	124	135	6,09	Alta

Tabela 6.

Najlepsze **krajowe** buhaje odmiany **czerwono-białej (RW)** według **Indeksu Ekonomicznego** w sezonie oceny 2023.2*

Ranking obejmuje buhaje z nasieniem oznaczonym jako dostępne według stanu na dzień 17.08.2023**

Lp.	Nazwa	Numer	Typ oceny	IE	Dokt. IE	PF	PI PROD	PI POKR	PI PŁOD	LKS	DŁUG	OIP	Firma udostępniająca nasienie
1	SK MOHER	PL005477035852	G	2 493	0,67	138	130	112	105	137	114	4,87	MCB, MCHiRZ
2	GOSPEL RED G	PL005516390959	G	2 159	0,66	144	131	129	100	125	118	5,35	MCB, MCHiRZ
3	ALABAMA G	PL005492563644	G	2 061	0,67	139	130	119	103	115	126	5,47	MCB, MCHiRZ
4	PG MAPET RED ET	PL005440823394	G	2 023	0,63	143	126	128	112	120	122	5,68	MCB, MCHiRZ
5	PASCAL RED R	PL005492564894	G	1 899	0,65	139	137	108	115	109	113	5,79	MCB, MCHiRZ
6	POPIN G	PL005492563545	G	1 698	0,67	138	130	118	113	111	113	5,52	MCB, MCHiRZ
7	JOY RED G	PL005498531555	G	1 646	0,68	132	121	117	112	116	115	5,25	MCB, MCHiRZ
8	RUBY RED PG	PL005502031088	G	1 645	0,71	140	132	128	97	113	113	5,64	MCB
9	PG SARMIK	PL005502031385	G	1 573	0,67	131	121	114	110	115	120	5,32	MCB, MCHiRZ
10	POLO RED G	PL005500296410	G	1 533	0,67	137	129	120	101	118	116	5,06	MCB, MCHiRZ



Zakresy wartości Indeksu Ekonomicznego (zł) dostępnych buhajów odmiany RW (wg stanu na 17.08.2023 r.).

Jeden kolor obejmuje 20% zwierząt.

Tabela 7.

Najlepsze buhaje odmiany **czerwono-białej (RW)** według indeksu PF w sezonie oceny 2023.2

Ranking obejmuje buhaje z nasieniem oznaczonym jako dostępne według stanu na dzień 17.08.2023**

Lp.	Nazwa	Numer	Typ oceny	PF	IE	Dokt. IE	PI PROD	PI POKR	PI PŁOD	LKS	DŁUG	OIP	Firma udostępniająca nasienie
1	HLB Farami	DE000667763499	G	159	2 723	0,71	151	130	96	122	125		SpermGen Dawid Michalski
2	FIFA RED	NL878993840	G	159	2 429	0,66	147	132	107	120	121	5,68	MCB, MCHIRZ
3	DE OOSTERH	NL000659914259	G	158	3 078	0,71	148	126	97	127	134		Andrzej Syczewski, SpermGen Dawid Michalski
4	Ellerbrock	DE000124776846	G	157	2 628	0,66	144	128	111	121	127		SpermGen Dawid Michalski
5	FLIGHT RED	NL597120035	G	156	3 065	0,73	139	130	103	138	134	6,01	Andrzej Syczewski, SpermGen Dawid Michalski
6	BORAX RED	NL714907600	G	156	--	--	139	132	101	135	134	5,00	Holenderska Genetyka Plus
7	3STAR ALBE	NL000967023762	G	156	2 624	0,71	140	129	112	123	132		SpermGen Dawid Michalski
8	SADIO RED	DE0541365288	G	155	--	--	140	125	114	123	131	5,87	BVS Genetics
9	Koepon RUW	DE000541829745	G	155	2 495	0,71	135	138	104	123	136		SpermGen Dawid Michalski
10	RAMMSTEIN	NL740210192	G	154	2 145	0,72	148	119	110	105	132	4,91	MCB

Tabela 8.

Najlepsze **krajowe** buhaje odmiany **czerwono-białej (RW)** według indeksu PF w sezonie oceny 2023.2

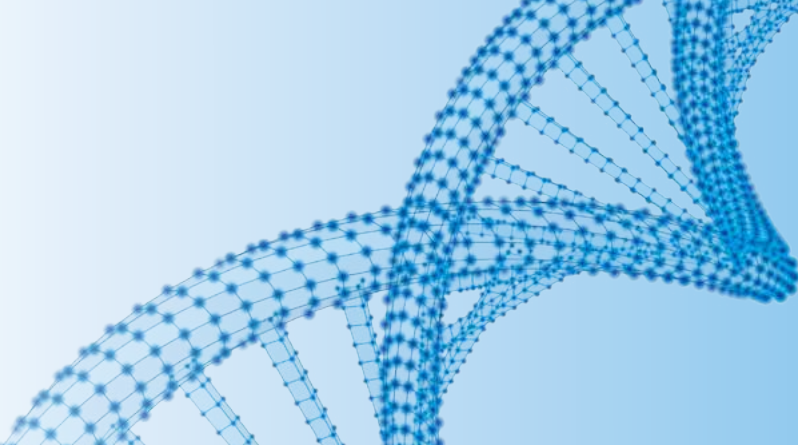
Ranking obejmuje buhaje z nasieniem oznaczonym jako dostępne według stanu na dzień 17.08.2023**

Lp.	Nazwa	Numer	Typ oceny	PF	IE	Dokt. IE	PI PROD	PI POKR	PI PŁOD	LKS	DŁUG	OIP	Firma udostępniająca nasienie
1	GOSPEL RED G	PL005516390959	G	144	2 159	0,66	131	129	100	125	118	5,35	MCB, MCHIRZ
2	PG MAPET RED ET	PL005440823394	G	143	2 023	0,63	126	128	112	120	122	5,68	MCB, MCHIRZ
3	RUBY RED PG	PL005502031088	G	140	1 645	0,71	132	128	97	113	113	5,64	MCB
4	ALABAMA G	PL005492563644	G	139	2 061	0,67	130	119	103	115	126	5,47	MCB, MCHIRZ
5	PASCAL RED R	PL005492564894	G	139	1 899	0,65	137	108	115	109	113	5,79	MCB, MCHIRZ
6	POPIN G	PL005492563545	G	138	1 698	0,67	130	118	113	111	113	5,52	MCB, MCHIRZ
7	SK MOHER	PL005477035852	G	138	2 493	0,67	130	112	105	137	114	4,87	MCB, MCHIRZ
8	POLO RED G	PL005500296410	G	137	1 533	0,67	129	120	101	118	116	5,06	MCB, MCHIRZ
9	SK GUSTAW	PL005461022059	G	135	1 219	0,68	131	124	99	102	105	5,11	MCB, MCHIRZ
10	JOY RED G	PL005498531555	G	132	1 646	0,68	121	117	112	116	115	5,25	MCB, MCHIRZ



Zakresy wartości indeksu PF dostępnych buhajów odmiany RW (wg stanu na 17.08.2023 r.).

Jeden kolor obejmuje 20% zwierząt.



V Forum Genetyczne

Selekcja w małych populacjach bydła mlecznego

Współfinansowano z Funduszu Promocji Mleka

8 listopada 2023 r., godz. 11:00

Instytut Zootechniki Państwowy Instytut Badawczy
ul. Krakowska 1, 32-083 Balice k. Krakowa

UWAGA!

**Udział
w Konferencji
jest bezpłatny**

Wymagana rejestracja

**Strona dostępna wkrótce
śledź aktualności na www.pfhb.pl**



* Uwzględniono buhaje wskazane przez firmy współpracujące z PFHBiPM, buhaje, których Indeks Ekonomiczny został po raz pierwszy opublikowany w sezonie 2019.3 oraz buhaje należące do 10 najlepszych pod względem IE w sezonie 2023.2

** Aktualizowane na bieżąco rankingi buhajów dostępne na stronie cgen.pl/indeksy zawierają kompletny zestaw informacji o każdym buhaju posiadającym oszacowane wartości hodowlane.

Lista skrótów użytych w rankingu:

IE – Indeks Ekonomiczny, **Dokł.** – dokładność oceny, **PF** – indeks produkcja-funkcjonalność, **PI PROD** – podindeks produkcyjny, **PI POKR** – podindeks pokrojowy, **PI PŁOD** – podindeks płodności, **LKS** – wartość hodowlana dla laktacyjnej zawartości komórek somatycznych, **DŁUG** – wartość hodowlana dla długowieczności, **Typ oceny** – typ oceny dla IE/PF, **K** – ocena konwencjonalna, **G** – ocena genomowa, **OIP** – oczekiwany inbred potomstwa, -- buhaje niewskazane przez żadną ze współpracujących firm.

Źródło informacji:

Centrum Genetyczne PFHBiPM: IE, Dokł. IE, OIP, dostępność nasienia;
Instytut Zootechniki PIB: PF, PI PROD, PI POKR, PI PŁOD, LKS, DŁUG, Typ oceny.

www.pfhb.pl