

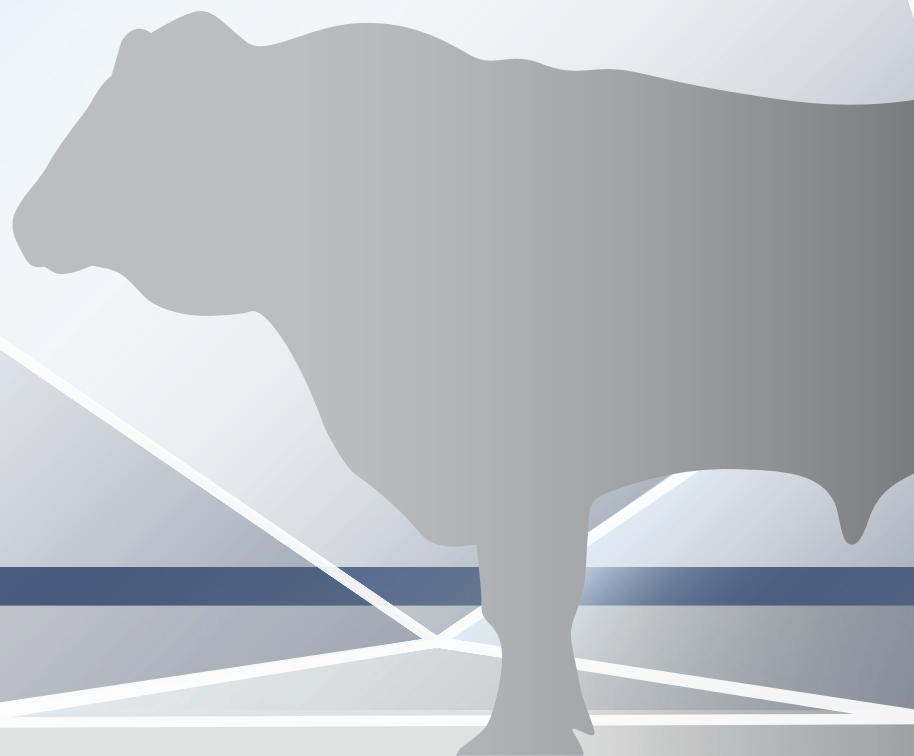


POLSKA FEDERACJA HODOWCÓW BYDŁA I PRODUCENTÓW MLEKA

# TOP BUHAJE

OCENA WARTOŚCI HODOWLANEJ

2021/1



# Najlepsze buhaje odmiany czarno-białej (HO) według Indeksu Ekonomicznego w sezonie oceny 2021.1\*

Ranking obejmuje buhaje z nasieniem oznaczonym jako dostępne według stanu na dzień 29.04.2021\*\*

Lp.	Nazwa	Numer	Typ oceny	IE	Dokt. IE	PF	PI PROD	PI POKR	PI PŁOD	LKS	DŁUG	OIP	Firma udostępniająca nasienie
1	RIOAVESO	DE0361838685	G	3 018	0,71	149	137	121	111	130	144	5,31	WCHIRZ
2	GIGACUBE	DE0362322958	G	2 984	0,65	147	131	123	121	131	136	5,36	Intergen
3	GOODLIFE	DE0540402386	G	2 889	0,73	147	137	120	113	129	135	5,51	INTERGEN
4	BAG PIT	FR0807430197	G	2 872	0,71	144	127	126	114	137	131	5,42	SHIUZ
5	GROLLUS	DE1262556309	G	2 868	0,71	146	135	123	104	135	140	5,34	Andrzej Syczewski, MCHIRZ, SpermGen Dawid Michalski
6	KAYO	US3200824845	G	2 847	0,60	142	132	114	109	128	149	5,70	TOP GEN
7	SKINNER	DE000361971737	G	2 829	0,71	145	138	116	114	123	132		Andrzej Syczewski, SpermGen Dawid Michalski
8	PADINGTON	CA111351939	G	2 803	0,70	147	138	129	105	131	122	5,59	SHIUZ
9	STAR P RDC	DE000770618336	G	2 768	0,65	140	136	115	101	128	131		Andrzej Syczewski, SpermGen Dawid Michalski
10	THEODOR	DE0362537676	G	2 767	0,70	150	135	132	115	124	131	5,11	WCHIRZ
11	BABALOU	DE0361913231	G	2 763	0,65	137	125	111	118	129	141	5,74	Intergen
12	TRIBUTE	US003149934634	G	2 754	0,57	142	133	109	125	126	136		WWS
13	CHARL	US74345956	K	2 747	0,66	148	145	107	125	109	141	5,96	TOP GEN
14	SPUTNIK RDC	NL000547344399	G	2 727	0,72	144	142	117	96	122	135		Andrzej Syczewski, SpermGen Dawid Michalski
15	DANKO ADEL	PL005463509688	G	2 720	0,66	145	140	116	110	126	128	5,76	WCHIRZ
16	PEAK NEXUS	CA000013483346	G	2 707	0,64	143	132	116	114	125	143		Konrad
17	DANKO ZOOM	PL005509473898	G	2 696	0,66	151	141	129	113	129	123	5,58	WCHIRZ
18	GNABRY	DE0361346247	G	2 694	0,71	146	137	126	104	120	136	5,51	Andrzej Syczewski, SpermGen Dawid Michalski
19	GUARDIAN	US3137164315	G	2 692	0,73	145	135	120	109	131	133	5,46	Andrzej Syczewski, SpermGen Dawid Michalski
20	PALMA P	FR2213517149	G	2 688	0,71	144	128	131	102	140	133	5,13	WCHIRZ

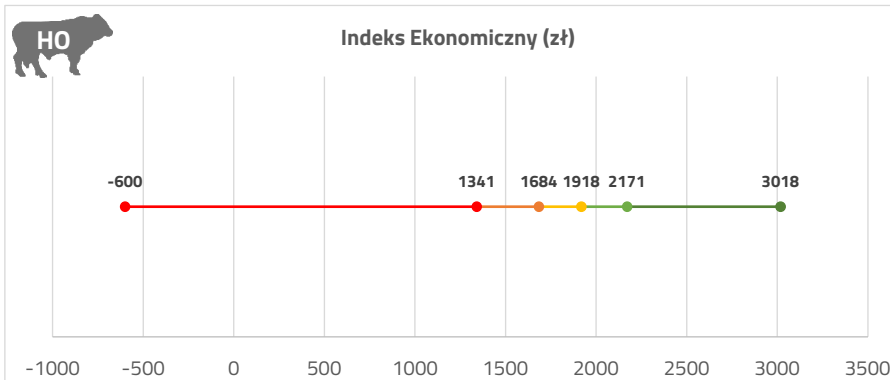


Tabela 2.

## Najlepsze krajowe buhaje odmiany czarno-białej (HO) według Indeksu Ekonomicznego w sezonie oceny 2021.1\*

Ranking obejmuje buhaje z nasieniem oznaczonym jako dostępne według stanu na dzień 29.04.2021\*\*

Lp.	Nazwa	Numer	Typ oceny	IE	Dokt. IE	PF	PI PROD	PI POKR	PI PŁOD	LKS	DŁUG	OIP	Firma udostępniająca nasienie
1	DANKO ADEL	PL005463509688	G	2 720	0,66	145	140	116	110	126	128	5,76	WCHiRZ
2	DANKO ZOOM	PL005509473898	G	2 696	0,66	151	141	129	113	129	123	5,58	WCHiRZ
3	KZ GODRYK	PL005479269422	G	2 476	0,65	146	132	129	113	123	131	5,16	MCHiRZ
4	HOTPOL	PL005383706129	G	2 436	0,67	142	131	123	115	128	122	5,83	SHiUZ
5	DANKO ZUCH	PL005371679541	G	2 395	0,66	140	133	123	104	131	116	5,50	WCHiRZ
6	FIRMIN	PL005353207717	G	2 334	0,65	139	131	120	105	122	133	5,67	SHiUZ
7	PEGAZ	PL005348416780	G	2 327	0,66	132	124	116	101	133	122	5,69	SHiUZ
8	HOTSTAT	PL005473970683	G	2 327	0,66	136	130	121	100	127	120	5,66	SHiUZ
9	DANKO WILD	PL005357927857	G	2 308	0,70	140	121	127	120	127	134	5,85	WCHiRZ
10	KR FRAZER	PL005487721172	G	2 291	0,66	144	136	127	104	124	122	5,79	MCB, MCHiRZ
11	PROTON	PL005406671205	G	2 260	0,68	143	139	130	90	122	122	6,09	SHiUZ
12	BROKER ST	PL005406357819	G	2 254	0,69	131	128	114	93	125	124	5,98	MCHiRZ
13	CH.MADEY	PL005383712939	G	2 236	0,66	138	137	121	96	117	118	5,47	SHiUZ
14	TOPLES HZO	PL005432782494	G	2 236	0,66	144	133	129	106	122	130	5,80	MCHiRZ
15	DANKO ALERT	PL005502514345	G	2 211	0,66	138	126	125	104	129	129	5,89	WCHiRZ
16	DANKO ZEPP	PL005482474448	G	2 207	0,66	137	130	119	112	123	117	5,58	WCHiRZ
17	OS FILON	PL005517734974	G	2 202	0,65	141	130	126	108	123	129	5,48	SHiUZ
18	DANKO WALES	PL005357927376	G	2 196	0,69	134	131	111	110	113	127	5,88	WCHiRZ
19	ZOL ZENIT	PL005351214199	G	2 195	0,66	143	135	132	100	120	121	5,71	WCHiRZ
20	PADAR	PL005350676387	G	2 170	0,66	133	128	116	107	119	116	5,78	MCHiRZ

### Zakresy wartości Indeksu Ekonomicznego (zł) dostępnych buhajów odmiany HO

(wg stanu na 29.04.2021 r.).

Jeden kolor obejmuje 20% zwierząt.



Tabela 3.

## Najlepsze buhaje odmiany czarno-białej (HO) według indeksu PF w sezonie oceny 2021.1

Ranking obejmuje buhaje z nasieniem oznaczonym jako dostępne według stanu na dzień 29.04.2021\*\*

Lp.	Nazwa	Numer	Typ oceny	PF	IE	Dokt. IE	PI PROD	PI POKR	PI PŁÓD	LKS	DŁUG	OIP	Firma udostępniająca nasienie
1	DANKO ZOOM	PL005509473898	G	151	2 696	0,66	141	129	113	129	123	5,58	WCHIRZ
2	BENICIO	DE0123451744	G	151	2 461	0,71	137	133	110	121	138	5,40	Andrzej Syczewski, MCB, MCHIRZ, SpermGen Dawid Michalski
3	SPRINGSTEE	DE0540908991	G	151	2 927	0,71	145	129	93	131	134	5,46	MCHIRZ
4	HAGOS	DE1505011805	G	150	2 627	0,71	140	123	117	120	138	5,82	Andrzej Syczewski, MCB, MCHIRZ, SpermGen Dawid Michalski
5	POULIDOR	FR3511872727	G	150	--	--	132	141	109	125	128	5,17	TOP GEN
6	THEODOR	DE0362537676	G	150	2 767	0,70	135	132	115	124	131	5,11	WCHIRZ
7	RONNY	FR001723960242	G	150	2 521	0,70	131	138	112	125	140		SHIUZ
8	PUMP	FR008548002485	G	150	2 676	0,72	146	119	108	123	133		WCHIRZ
9	CAPETOWN	DE1405723654	G	149	2 407	0,72	137	130	110	118	135	5,28	INTERGEN
10	RIOAVESO	DE0361838685	G	149	3 018	0,71	137	121	111	130	144	5,31	WCHIRZ
11	PIWI ETL	FR2928823654	G	149	2 620	0,70	136	131	112	127	130	5,35	SHIUZ
12	GLADIUS	DE0123451708	G	149	2 679	0,71	147	125	97	116	132	5,49	Andrzej Syczewski, MCB, MCHIRZ, SpermGen Dawid Michalski
13	PELLEGRINO	FR7253843259	G	149	--	--	132	129	120	126	139	5,42	TOP GEN
14	GALLIUS	DE0362080669	G	149	2 879	0,71	139	134	98	132	122	5,45	Andrzej Syczewski, MCHIRZ, SpermGen Dawid Michalski
15	CHARL	US74345956	K	148	2 747	0,66	145	107	125	109	141	5,96	TOP GEN
16	GIGABYTE	DE0122835602	G	148	2 489	0,74	132	132	114	124	134	5,22	Andrzej Syczewski, SpermGen Dawid Michalski
17	HULK P	DE0540629103	G	148	2 222	0,72	137	134	104	117	132	5,99	Andrzej Syczewski, SpermGen Dawid Michalski
18	GOODLIFE	DE0540402386	G	147	2 889	0,73	137	120	113	129	135	5,51	INTERGEN
19	PERFECT	FR4421704281	G	147	--	--	138	126	107	121	131	5,53	TOP GEN
20	PADINGTON	CA111351939	G	147	2 803	0,70	138	129	105	131	122	5,59	SHIUZ

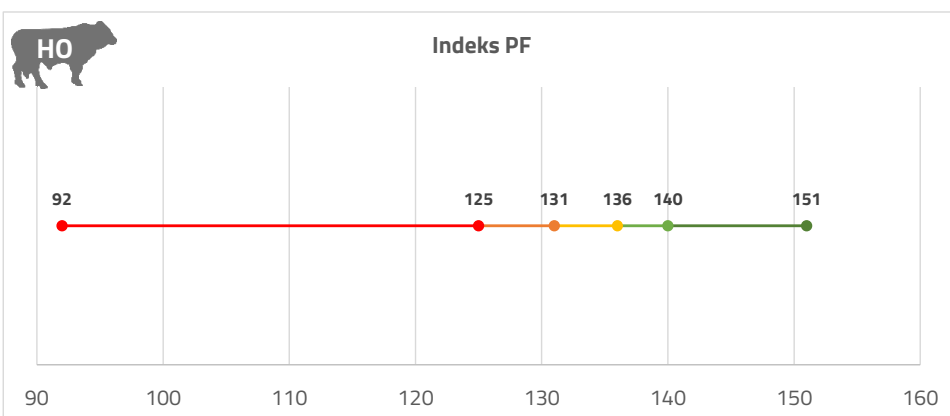


Tabela 4.

## Najlepsze krajowe buhaje odmiany czarno-białej (HO) według indeksu PF w sezonie oceny 2021.1

Ranking obejmuje buhaje z nasieniem oznaczonym jako dostępne według stanu na dzień 29.04.2021\*\*

Lp.	Nazwa	Numer	Typ oceny	PF	IE	Dokt. IE	PI PROD	PI POKR	PI PŁOD	LKS	DŁUG	OIP	Firma udostępniająca nasienie
1	DANKO ZOOM	PL005509473898	G	151	2 696	0,66	141	129	113	129	123	5,58	WCHIRZ
2	KZ GODRYK	PL005479269422	G	146	2 476	0,65	132	129	113	123	131	5,16	MCHIRZ
3	DANKO ADEL	PL005463509688	G	145	2 720	0,66	140	116	110	126	128	5,76	WCHIRZ
4	KR FRAZER	PL005487721172	G	144	2 291	0,66	136	127	104	124	122	5,79	MCB, MCHIRZ
5	TOPLES HZO	PL005432782494	G	144	2 236	0,66	133	129	106	122	130	5,80	MCHIRZ
6	PROTON	PL005406671205	G	143	2 260	0,68	139	130	90	122	122	6,09	SHIUZ
7	ZOL ZENIT	PL005351214199	G	143	2 195	0,66	135	132	100	120	121	5,71	WCHIRZ
8	ZOL ABAT	PL005351214960	G	143	2 013	0,66	135	132	104	117	118	5,71	WCHIRZ
9	HOTPOL	PL005383706129	G	142	2 436	0,67	131	123	115	128	122	5,83	SHIUZ
10	D.BERGAMO	PL005470240529	G	141	1 953	0,67	129	123	129	109	118	5,46	SHIUZ
11	BLACKPOL	PL005383706570	G	141	1 983	0,66	130	130	109	116	121	5,86	SHIUZ
12	OS FILON	PL005517734974	G	141	2 202	0,65	130	126	108	123	129	5,48	SHIUZ
13	DANKO WILD	PL005357927857	G	140	2 308	0,70	121	127	120	127	134	5,85	WCHIRZ
14	DANKO ZUCH	PL005371679541	G	140	2 395	0,66	133	123	104	131	116	5,50	WCHIRZ
15	DANKO ZIBI	PL005371679589	G	140	2 040	0,67	128	129	105	124	122	5,45	WCHIRZ
16	KZ KERAV ET	PL005516975712	G	140	1 782	0,66	138	123	106	103	120	5,35	MCB, MCHIRZ
17	ARTUS	PL005347355158	G	139	1 561	0,69	131	131	109	109	111	5,93	SHIUZ
18	PAREO	PL005353207601	G	139	2 167	0,66	128	129	103	126	117	5,66	SHIUZ
19	FIRMIN	PL005353207717	G	139	2 334	0,65	131	120	105	122	133	5,67	SHIUZ
20	KR FLAMEL	PL005485751874	G	139	1 897	0,65	132	126	103	119	120	5,82	MCHIRZ

### Zakresy wartości indeksu PF dostępnych buhajów odmiany HO

(wg stanu na 29.04.2021 r.).

Jeden kolor obejmuje 20% zwierząt.



Tabela 5.

## Najlepsze buhaje odmiany **czerwono-białej (RW)** według **Indeksu Ekonomicznego** w sezonie oceny 2021.1\*

Ranking obejmuje buhaje z nasieniem oznaczonym jako dostępne według stanu na dzień 29.04.2021\*\*

Lp.	Nazwa	Numer	Typ oceny	IE	Dokt. IE	PF	PI PROD	PI POKR	PI PŁOD	LKS	DŁUG	OIP	Firma udostępniająca nasienie
1	SOLO RED	NL688600604	G	2 493	0,70	141	135	125	101	123	120	5,45	MCB, MCHIRZ
2	SAILOR PP	DE000541006776	G	2 376	0,65	135	132	110	99	128	129		Andrzej Syczewski
3	VH DON RED	DK259607	G	2 286	0,72	133	126	115	102	125	131	4,27	KONRAD
4	MARLUT	NL630317686	G	2 281	0,71	138	127	128	94	130	128	5,10	Andrzej Syczewski
5	GAMOS RED	DE0361985914	G	2 269	0,65	133	129	115	97	125	126	5,41	Andrzej Syczewski
6	SIMPLY RED	DE000361985968	G	2 267	0,71	134	122	127	95	129	130		Andrzej Syczewski
7	PERFORMER	DE000541194964	G	2 265	0,63	135	125	113	115	120	135		Andrzej Syczewski
8	GRANDO RED	DE0362097590	G	2 262	0,71	136	139	119	80	120	124	4,81	Intergen
9	WIL PALADI	DE000540157205	G	2 247	0,72	134	127	115	101	126	131		Andrzej Syczewski
10	GINGER	NL000936213231	G	2 217	0,65	139	137	123	91	116	129		Andrzej Syczewski

Tabela 6.

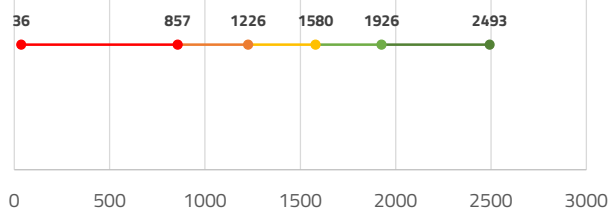
## Najlepsze **krajowe** buhaje odmiany **czerwono-białej (RW)** według **Indeksu Ekonomicznego** w sezonie oceny 2021.1\*

Ranking obejmuje buhaje z nasieniem oznaczonym jako dostępne według stanu na dzień 29.04.2021\*\*

Lp.	Nazwa	Numer	Typ oceny	IE	Dokt. IE	PF	PI PROD	PI POKR	PI PŁOD	LKS	DŁUG	OIP	Firma udostępniająca nasienie
1	SK SELAVI	PL005355659385	G	1798	0,68	125	118	116	99	119	122	4,79	MCB
2	SISCO RED G	PL005366188133	G	1551	0,66	124	128	107	93	112	114	4,86	MCB
3	BISHOP G	PL005504741305	G	1498	0,67	123	118	115	94	117	121	5,28	MCB
4	OS DRAGON	PL005406681310	G	1450	0,67	121	121	109	98	108	116	4,39	SHIUZ
5	NEVADA G	PL005514487293	G	1378	0,66	130	125	123	96	116	115	5,03	MCB, MCHIRZ
6	DAMBO	PL005471514209	G	1343	0,64	123	122	113	98	110	113	5,15	SHIUZ
7	ALPINA RED G	PL005491011924	G	1252	0,66	125	121	122	90	114	112	5,23	MCB
8	SK EDI RED	PL005462524569	G	1190	0,66	126	112	131	106	112	112	5,59	MCB, MCHIRZ
9	ABISON ST	PL005348686466	G	1152	0,67	116	125	101	90	110	104	4,46	SHIUZ
10	DINGO ST	PL005406357680	G	864	0,68	113	112	111	92	105	112	4,47	SHIUZ



Indeks Ekonomiczny (zł)



**Zakresy wartości Indeksu Ekonomicznego (zł) dostępnych buhajów odmiany RW**

(wg stanu na 29.04.2021 r.).

Jeden kolor obejmuje 20% zwierząt.

Tabela 7.

## Najlepsze buhaje odmiany **czerwono-białej (RW)** według indeksu PF w sezonie oceny 2021.1

Ranking obejmuje buhaje z nasieniem oznaczonym jako dostępne według stanu na dzień 29.04.2021\*\*

Lp.	Nazwa	Numer	Typ oceny	PF	IE	Dokt. IE	PI PROD	PI POKR	PI PŁOD	LKS	DŁUG	OIP	Firma udostępniająca nasienie
1	SPEEDY RED	DE0360889156	G	141	2 112	0,71	136	122	108	112	125	5,83	INTERGEN
2	SIR RED	DE0540511152	G	141	--	--	131	138	92	114	123	5,00	CenterGen
3	SOLO RED	NL688600604	G	141	2 493	0,70	135	125	101	123	120	5,45	MCB, MCHIRZ
4	GUANO RED	DE0361892225	G	140	2 422	0,70	132	124	100	122	131	5,19	Andrzej Syczewski
5	AUGUSTUS RED	NL840442679	G	140	--	--	128	134	95	126	126	5,38	TOP GEN
6	GREGOR	DE000361887489	G	140	2 143	0,65	130	123	111	123	123		KONRAD
7	PERCEY RED	DE0360024183	G	139	1 996	0,72	131	123	104	117	131	4,91	AgroGen Jarosław Strzyżewski, CenterGen
8	GARO RED	DE0362097615	G	139	2 131	0,71	132	130	93	122	118	4,81	Andrzej Syczewski, MCHIRZ
9	GARNIER	DE1269545651	G	139	2 105	0,65	136	123	100	117	119	5,51	INTERGEN
10	SOUL RED P	DE0817297660	G	139	2 440	0,65	130	117	112	119	134	5,53	INTERGEN

Tabela 8.

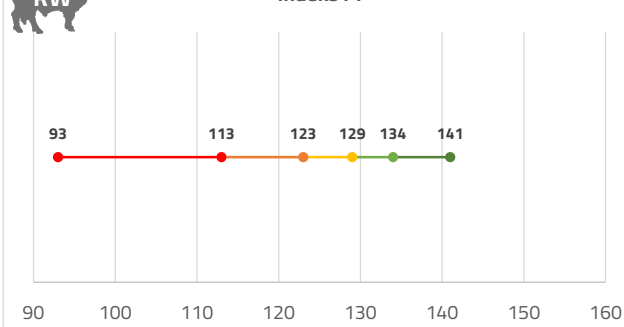
## Najlepsze **krajowe** buhaje odmiany **czerwono-białej (RW)** według indeksu PF w sezonie oceny 2021.1

Ranking obejmuje buhaje z nasieniem oznaczonym jako dostępne według stanu na dzień 29.04.2021\*\*

Lp.	Nazwa	Numer	Typ oceny	PF	IE	Dokt. IE	PI PROD	PI POKR	PI PŁOD	LKS	DŁUG	OIP	Firma udostępniająca nasienie
1	NEVADA G	PL005514487293	G	130	1 378	0,66	125	123	96	116	115	5,03	MCB, MCHIRZ
2	SK EDI RED	PL005462524569	G	126	1 190	0,66	112	131	106	112	112	5,59	MCB, MCHIRZ
3	SK SELAVI	PL005355659385	G	125	1 798	0,68	118	116	99	119	122	4,79	MCB
4	ALPINA RED G	PL005491011924	G	125	1 252	0,66	121	122	90	114	112	5,23	MCB
5	SISCO RED G	PL005366188133	G	124	1 551	0,66	128	107	93	112	114	4,86	MCB
6	BISHOP G	PL005504741305	G	123	1 498	0,67	118	115	94	117	121	5,28	MCB
7	DAMBO	PL005471514209	G	123	1 343	0,64	122	113	98	110	113	5,15	SHIUZ
8	OS DRAGON	PL005406681310	G	121	1 450	0,67	121	109	98	108	116	4,39	SHIUZ
9	ZODIAK RED	PL005495256574	G	117	--	--	117	111	90	118	108	4,20	WCHIRZ
10	ABISON ST	PL005348686466	G	116	1 152	0,67	125	101	90	110	104	4,46	SHIUZ



Indeks PF



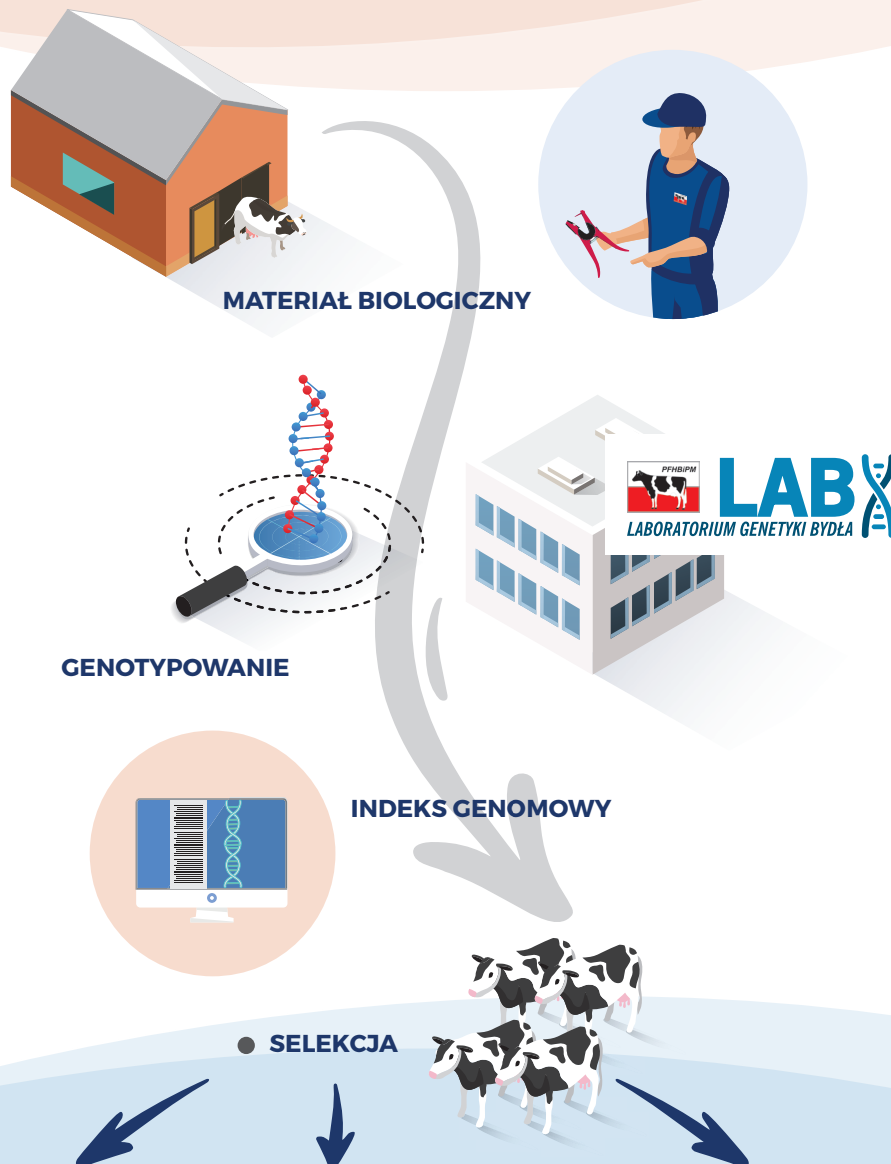
**Zakresy wartości indeksu PF dostępnych buhajów odmiany RW** (wg stanu na 29.04.2021 r.).

Jeden kolor obejmuje 20% zwierząt.

# GENOTYPOWANIE

POSTĘP GENETYCZNY Z WYKORZYSTANIEM ŚCIEŻKI ŻEŃSKIEJ

wiedza + selekcja samic



## SŁABSZE

- kojarzenie z buhajami mięsnymi (nasienie buhajów mięsnych)
- biorczyne zarodków
- brakowanie

## PRZECIĘTNE

- kojarzenie z buhajami mlecznymi (nasienie konwencjonalne)

## WYBITNE

- dawczynie zarodków
- matki buhajów
- remont stada (nasienie seksowane)

Zgenotypuj swoje samice

SKONTAKTUJ SIĘ Z DORADCĄ HODOWLANYM

[www.pfhb.pl](http://www.pfhb.pl)

\* Uwzględniono buhaje wskazane przez firmy współpracujące z PFHBIPM oraz te, których Indeks Ekonomiczny został po raz pierwszy opublikowany w sezonie 2019.3.

\*\* Aktualizowane na bieżąco rankingi buhajów dostępne na stronie [cgen.pl/indeksy](http://cgen.pl/indeksy) zawierają kompletny zestaw informacji o każdym buhaju posiadającym oszacowane wartości hodowlane.

### Lista skrótów użytych w rankingu:

IE - Indeks Ekonomiczny, Dokł. - dokładność oceny, PF - indeks produkcyjno-funkcjonalności, PI PROD - podindeks produkcyjny, PI POKR - podindeks pokrojowy, PI PŁOD - podindeks płodności, LKS - wartość hodowlana dla laktacyjnej zawartości komórek somatycznych, DŁUG - wartość hodowlana dla długowieczności, Typ oceny - typ oceny dla IE/PF, K - ocena konwencjonalna, G - ocena genomowa, OIP - oczekiwany inbred potomstwa, -- buhaje niewskazane przez żadną ze współpracujących firm.

### Źródło informacji:

Centrum Genetyczne PFHBIPM: IE, Dokł. IE, OIP, dostępność nasienia;

Instytut Zootechniki PIB: PF, PI PROD, PI POKR, PI PŁOD, LKS, DŁUG, Typ oceny.