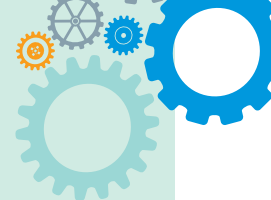


OD 1 LIPCA

NOWY TRYB REJESTRACJI POKRYĆ



Informujemy, że od dnia 1 lipca br. wprowadzamy zmiany w zasadach rejestracji pokryć w systemie teleinformatycznym prowadzonym przez PFHBiPM.

Na czym polegają zmiany?

Ograniczamy do 180 dni czas potrzebny do zarejestrowania danych o pokryciu w systemie SYMLEK.

Konieczny do skutecznej rejestracji zdarzenia **okres czasu liczony jest od faktycznej daty wykonania zabiegu inseminacji, pokrycia naturalnego lub przeniesienia zarodka. Ponadto bezwarunkowo wprowadzony zostaje zakaz korekt pokrycia po dacie wycielenia.**

Dlaczego je wprowadzamy?

Nasze działanie ma na celu poprawę jakości danych wykorzystywanych do oszacowania wartości hodowlanej oraz wyliczania wskaźników płodności u bydła.

Pamiętajmy!

Dbłość o rozród w stadzie bydła mlecznego warunkuje sukces hodowcy i opłacalność produkcji mleka. Jednak, aby ekonomicznie i efektywnie zarządzać rozrodem krów należy monitorować jakość reprodukcji i parametry definiujące jego stan i skuteczność. Analiza wskaźników rozrodu daje możliwość oceny czy wszystkie procesy przebiegają właściwie i wskazuje konkretne problemy, dając tym samym możliwość szybkiej i skutecznej reakcji hodowcy.

Ważne

Dobra informacja jest wartościowym zasobem. Pozwala powiązać istotne dla chowu i hodowli elementy oraz stworzyć pełen obraz stada i występujących w nim wzajemnych relacji. Zatem tylko sprawdzone i wiarygodne informacje mogą być podstawą odpowiedzialnego procesu decyzyjnego. **W całym procesie pozyskiwania rzetelnych informacji istotna jest terminowość, rzeczowość i autentyczność. Im informacja jest dokładniejsza, tym wyższa jej jakość i pewność praktycznego wykorzystania.**

Hodowco:

W ocenie wartości użytkowej bardzo dużo zależy od jakości i aktualności przekazywanych nam danych! Dlatego korzystaj z oceny odpowiedzialnie. Zarządzaj informacją i miej z niej prawdziwy pożytek. Brak danych lub jeśli są one błędne, może prowadzić do utraty potencjalnego zysku i strat finansowych.

OD MIESIĄCA LIPCA BR. PILNUJ TERMINU 180 DNI, POTRZEBNYCH NAM NA REJESTRACJĘ POKRYĆ TWOICH KRÓW W SYSTEMIE SYMLEK. Wszelkie niezbędne informacje pozwalające na sprawdzenie kompletności danych o stanie rozrodu Twoich zwierząt znajdziesz w Raporcie Wynikowym PRÓBA (RW-2). Tam nadrukowywane są data, numer rejestracyjny i nazwa rozplodnika z ostatniego wprowadzonego do systemu krycia. Jeżeli zauważysz brak wspomnianych danych lub są one błędne, zwróć na to uwagę zootechnikowi oceny, który sprawdzi w czym tkwi problem i pomoże go rozwiązać. Natomiast z chwilą przekroczenia okresu 180 dni wymaganych do rejestracji pokrycia, w raporcie pojawi się widoczny komunikat:

„Ponad 180 dpw i nie kryta?
Brak danych w systemie?”

Więcej informacji:

[>>> kliknij tutaj <<<](#)