

ZALECANE OKRESY BADANIA CIELNOŚCI

Badanie cieleności 1:

28-35
dzień ciąży
(po zapłodnieniu)

Pierwsza możliwość wykrycia krów niezacielonych. Programy synchronizacji rui umożliwiają szybsze ponowne krycie krów niezacielonych.

Badanie cieleności 2:

45-70
dzień ciąży

Szczytowy okres wczesnego zamierania zarodków (z ang. Early Embryonic Death, EED). Profesjonalne programy zarządzania wprowadzają potwierdzanie statusu ciąży w tym terminie w celu wykrycia wczesnego obumarcia zarodka.

Badanie cieleności 3:

90-110
dzień ciąży

Szczytowy okres wczesnego obumierania zarodków już minął. Zbliża się próg rentowności fazy laktacji. Przeprowadzenie testu w tym okresie pomaga hodowcom podejmować decyzje dotyczące krycia/brakowania.

Badanie cieleności 4:

200-230
dzień ciąży
(zasuszanie)

W rzadkich przypadkach poronienie może nastąpić pomiędzy 100. a 230. dniem ciąży. Ważny punkt decyzyjny dotyczący zasuszenia lub brakowania.

TEST PAG PEŁEN ZALET!

Więcej informacji na stronie www.pfhb.pl
w zakładce **OCENA**



Mniej pracy dla hodowcy
= oszczędność czasu



Mniej zabiegów przy krowie
= mniej stresu dla zwierząt



Usprawnienie pracy
i dodatkowe wykorzystanie
próbek mleka pobieranych
w ramach próbnych dojów



Możliwość stosowania
już od 28 dni po kryciu
i później w każdym
momencie ciąży



POLSKA FEDERACJA HODOWCÓW BYDŁA
I PRODUCENTÓW MLEKA

www.pfhb.pl

KORZYŚĆ Z BADAŃ CIELNOŚCI PAG W PFHBiPM MNIJ NIEZACIELONYCH KRÓW

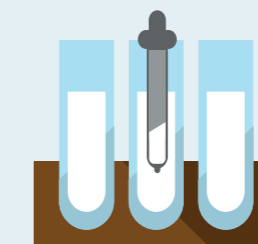


**Aby oszczędzić hodowcom pracy, a krowom stresu
już od 2019 r.**

PFHBiPM oferuje możliwość dodatkowego zlecenia testów cieleności PAG z próbek mleka pobranych przez zootechnika oceny w ramach próbnych dojów

DOKŁADNE I WIARYGODNE WYNIKI TESTÓW CIELNOŚCI

JUŻ OD **28 DNIA** PO POKRYCIU I PO **60 DNIACH** OD OSTATNIEGO WYCIELENIA



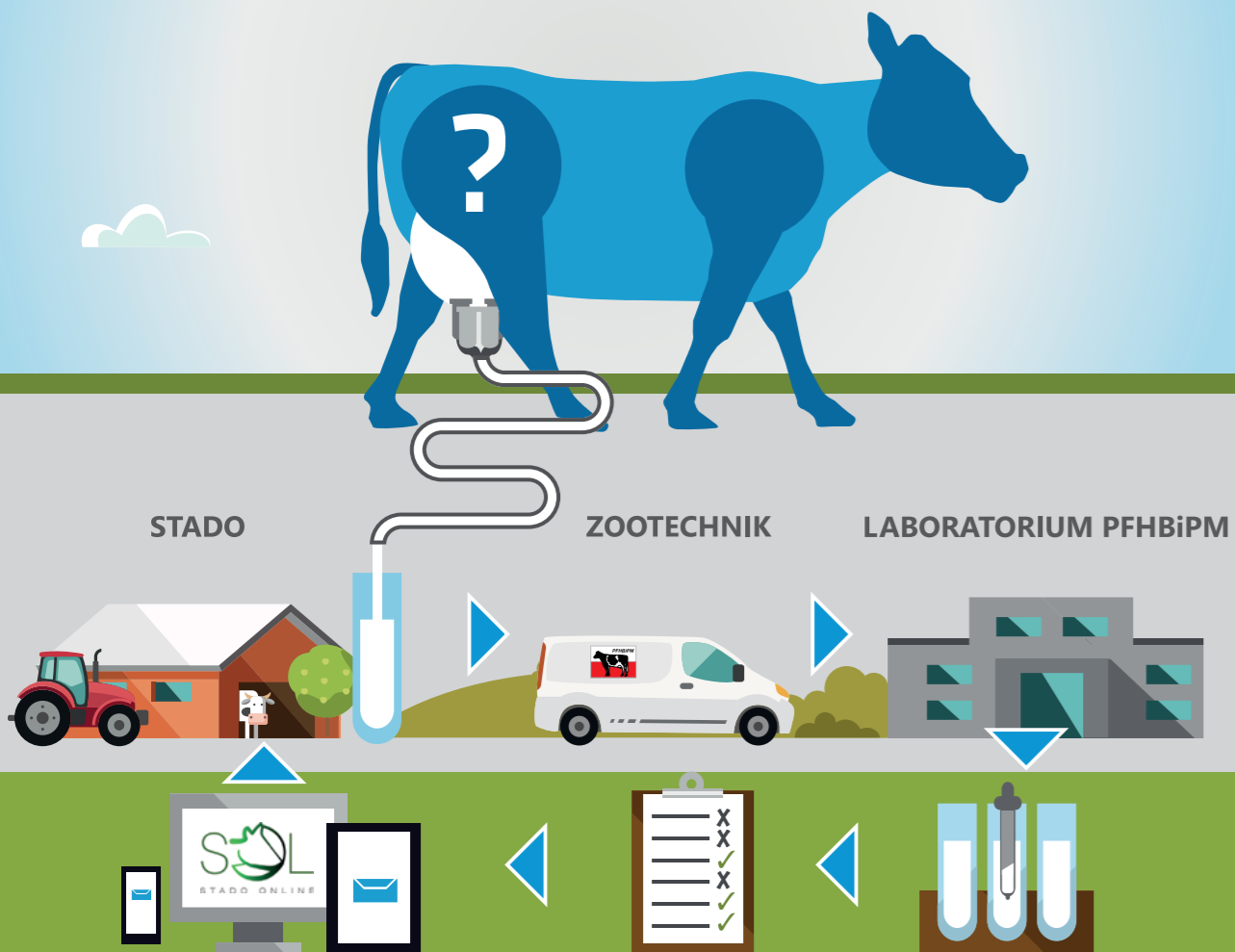
Możliwość zamówienia zestawów w laboratorium PFHBiPM do samodzielnego pobrania próbek mleka krów do testów PAG

**WYKRYJ NIECIELNE KROWY I ZACIEL JE PONOWNIE
ZANIM STRACISZ ZBYT WIELE!**

SZYBKO, ŁATWO, SKUTECZNIE!

Test cielności PAG może być dodatkowo wykonany z próbki mleka pobranej w ramach regularnego próbnego doju przez twojego zootechnika

Wkrótce po próbnym doju otrzymasz wiarygodny wynik na adres e-mail, pocztą lub najszybciej za pomocą aplikacji **SOL Stado on-line**



CENNIK USŁUG

BADANIE CIELNOŚCI KRÓW Z PRÓBEK MLEKA TEST PAG

Stawka jednorazowa za usługę

W stadach prowadzących ocenę wartości użytkowej

8,80 zł netto
9,50 zł brutto

W stadach nieprowadzących oceny wartości użytkowej

11,11 zł netto
12,00 zł brutto

Koszt usługi dotyczącej badania cielności krów z próbek mleka pobranych indywidualnie przez hodowcę poza próbnym dojem zostanie powiększony o koszt przesyłki zestawu do analizy w wysokości zgodnej z obowiązującym cennikiem operatora pocztowego

Zestaw do indywidualnego pobrania próbek mleka przez hodowcę zawiera:

- 10 fiolek z konserwantem
- 10 etykiet dwudzielnych z kodami kreskowymi
- Instrukcję pobrania próbek
- Formularz Zlecenia wykonania badań do osobistego wypełnienia



HODOWCO, WYKRYCIE NA CZAS NIECIELNEJ KROWY TO TWÓJ ZYSK



ZYSKI Z PRODUKCJI ROSNĄ DZIĘKI OGRANICZENIU ILOŚCI NIECIELNYCH KRÓW



10 000 zł
za 10 dni

20 000 zł
za 20 dni

Średni szacunkowy zysk z poprawy skuteczności zacień w stadzie 50 krów

* z materiałów IDEXX szacunkowy dzienny koszt utrzymywania w stadzie niecielnej krowy = 20 zł.

TESTOM CIELNOŚCI PAG ZAUFALI HODOWCY BYDŁA NA CAŁYM ŚWIECIE

